

| AÇO | N | DIAM (mm) | QUANT | C.UNIT (cm) | C.TOTAL (cm) |
|------|----|-----------|-------|-------------|--------------|
| CA60 | 1 | 5.0 | 76 | 64 | 4864 |
| | 2 | 5.0 | 104 | 78 | 8112 |
| | 3 | 5.0 | 28 | 64 | 1792 |
| | 4 | 6.3 | 32 | 245 | 7840 |
| CA50 | 5 | 6.3 | 28 | 83 | 2324 |
| | 6 | 6.3 | 32 | 70 | 2240 |
| | 7 | 8.0 | 16 | 258 | 4128 |
| | 8 | 10.0 | 16 | 290 | 4640 |
| | 9 | 10.0 | 16 | 180 | 2880 |
| | 10 | 10.0 | 32 | 245 | 7840 |
| | 11 | 12.5 | 16 | 258 | 4128 |

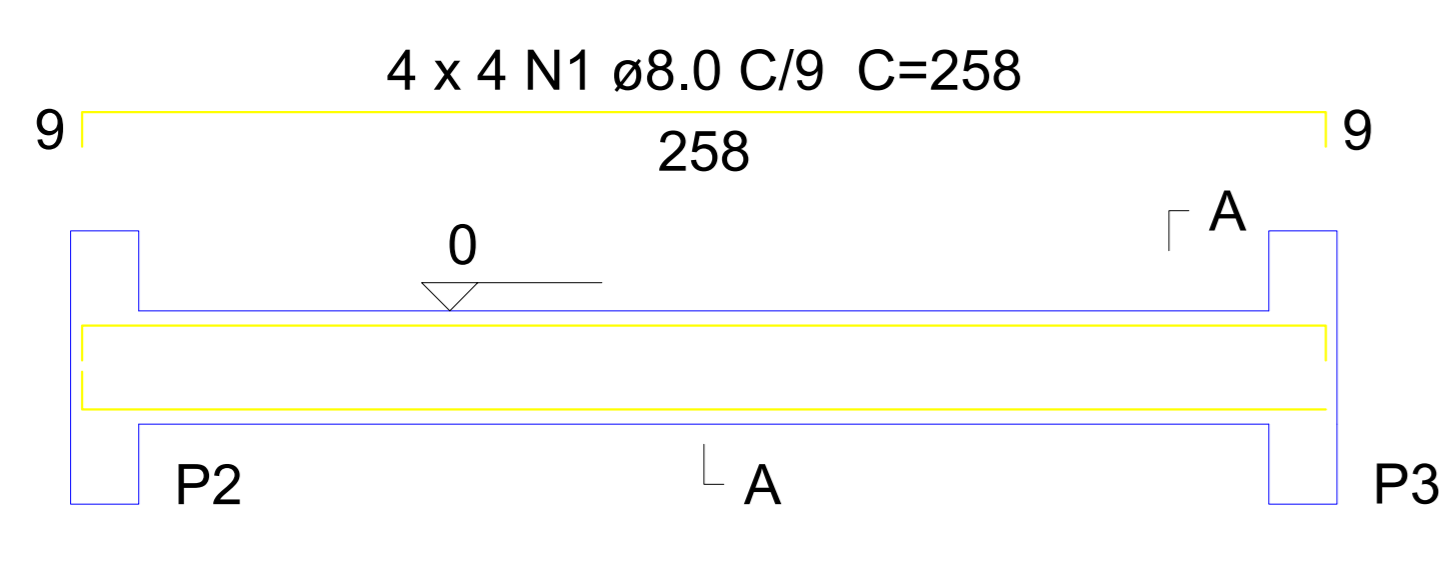
| Vigas | | | |
|-------|------------|---------------|------------|
| Nome | Seção (cm) | Elevação (cm) | Nível (cm) |
| VB_1 | 14x30 | 0 | 0 |
| VP_2 | 14x30 | 0 | 0 |

| Pilares | | | |
|---------|------------|---------------|------------|
| Nome | Seção (cm) | Elevação (cm) | Nível (cm) |
| P1 | 14 x 30 | 0 | 290 |
| P2 | 14 x 30 | 0 | 290 |
| P3 | 14 x 30 | 0 | 290 |
| P4 | 14 x 30 | 0 | 290 |

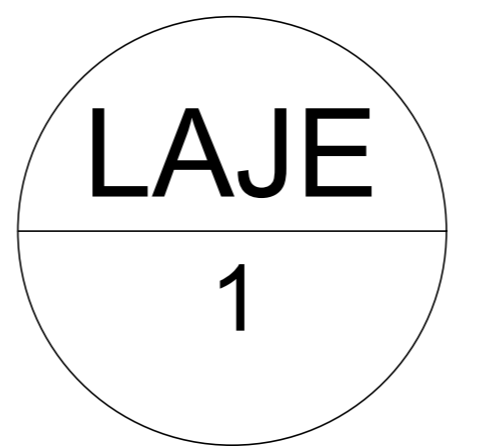
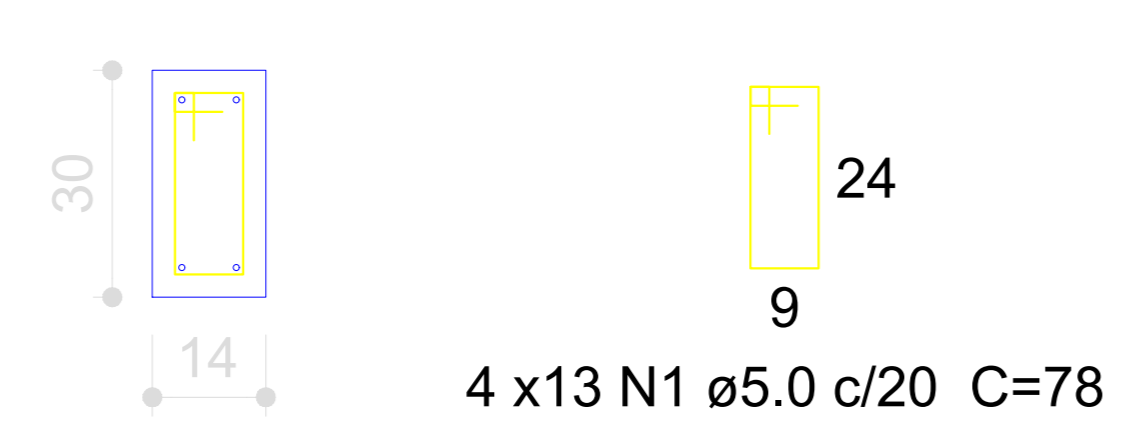
| LAJE | | | |
|--------|------------|---------------|------------|
| Nome | Seção (cm) | Elevação (cm) | Nível (cm) |
| LAJE 1 | 250x250x15 | 0 | 300 |

| Legenda dos Pilares | |
|---------------------|----------------------------|
| | Pilar que morre |
| | Pilar que passa |
| | Pilar que nasce |
| | Pilar com mudança de seção |

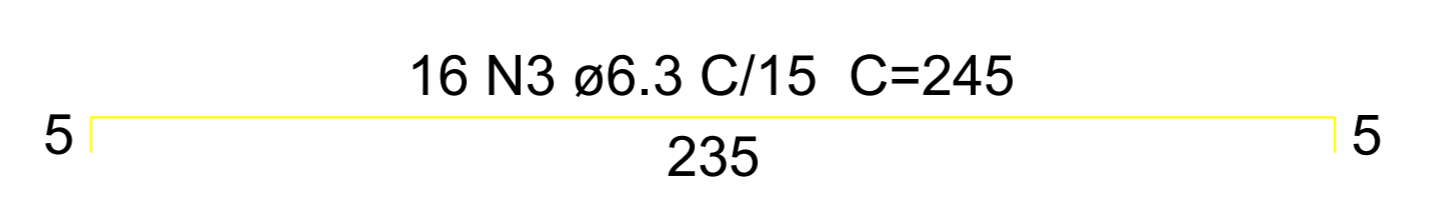
VB1=VB2=VB3=VB4
ESC 1:50



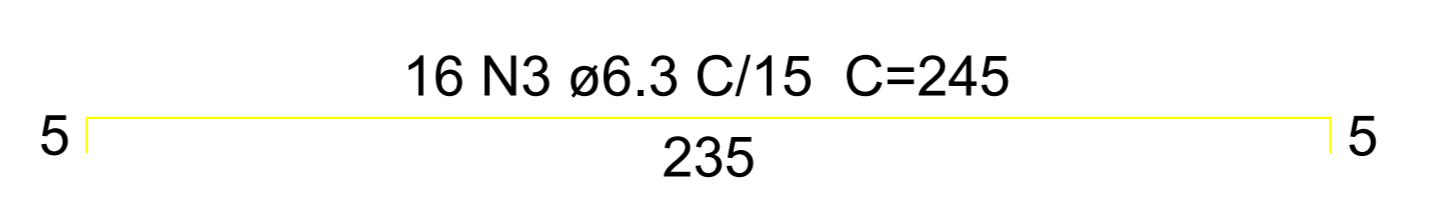
SEÇÃO A-A
ESC 1:40



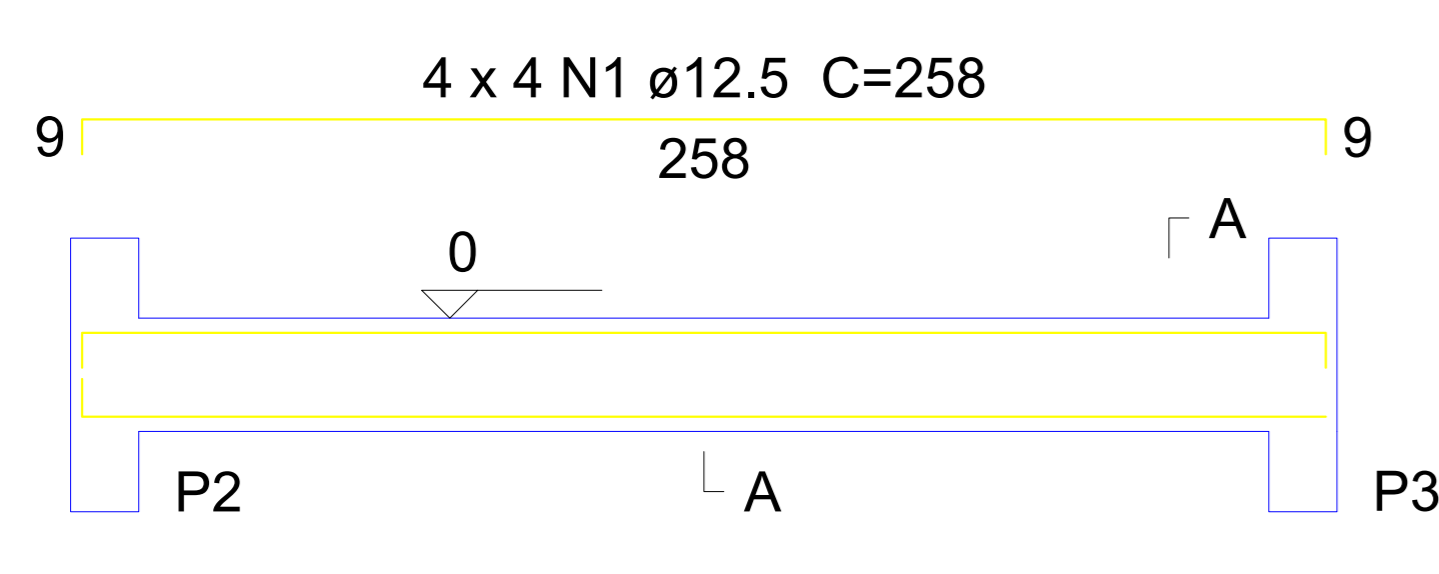
Armação positiva das lajes do pavimento cintamento (Eixo X)
escala 1:40



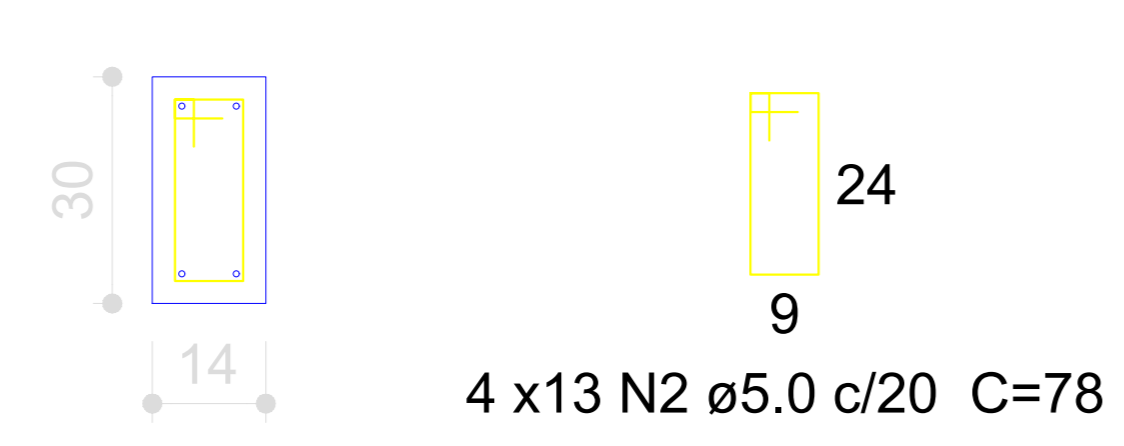
Armação positiva das lajes do pavimento cintamento (Eixo Y)
escala 1:40



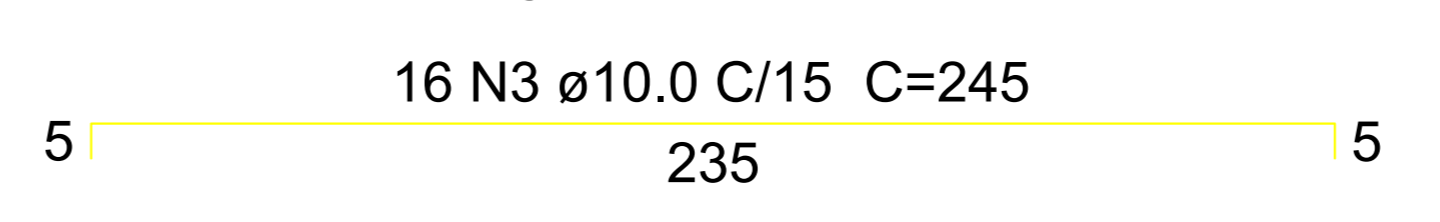
VP1=VP2=VP3=VP4
ESC 1:50



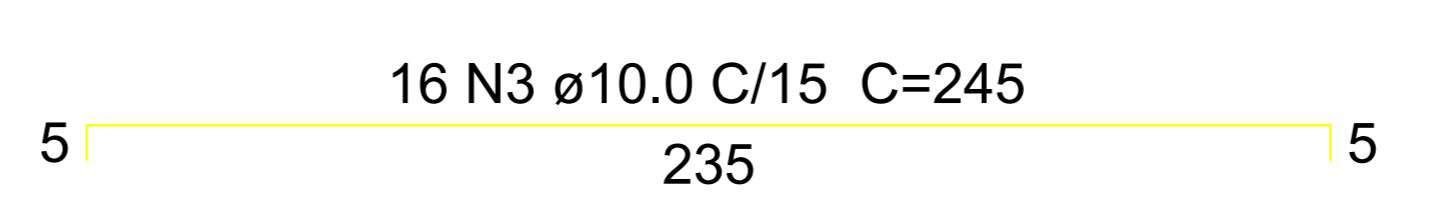
SEÇÃO A-A
ESC 1:40



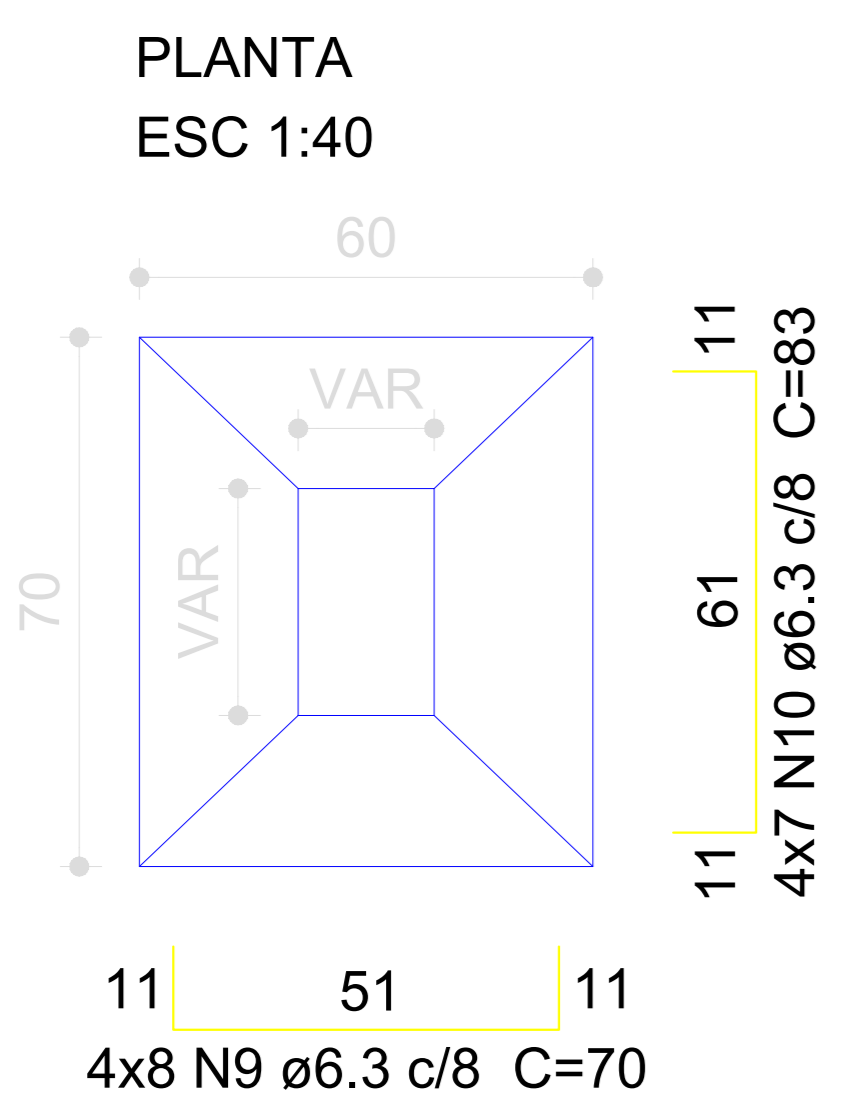
Armação negativa das lajes do pavimento cintamento (Eixo X)
escala 1:40



Armação negativa das lajes do pavimento cintamento (Eixo Y)
escala 1:40

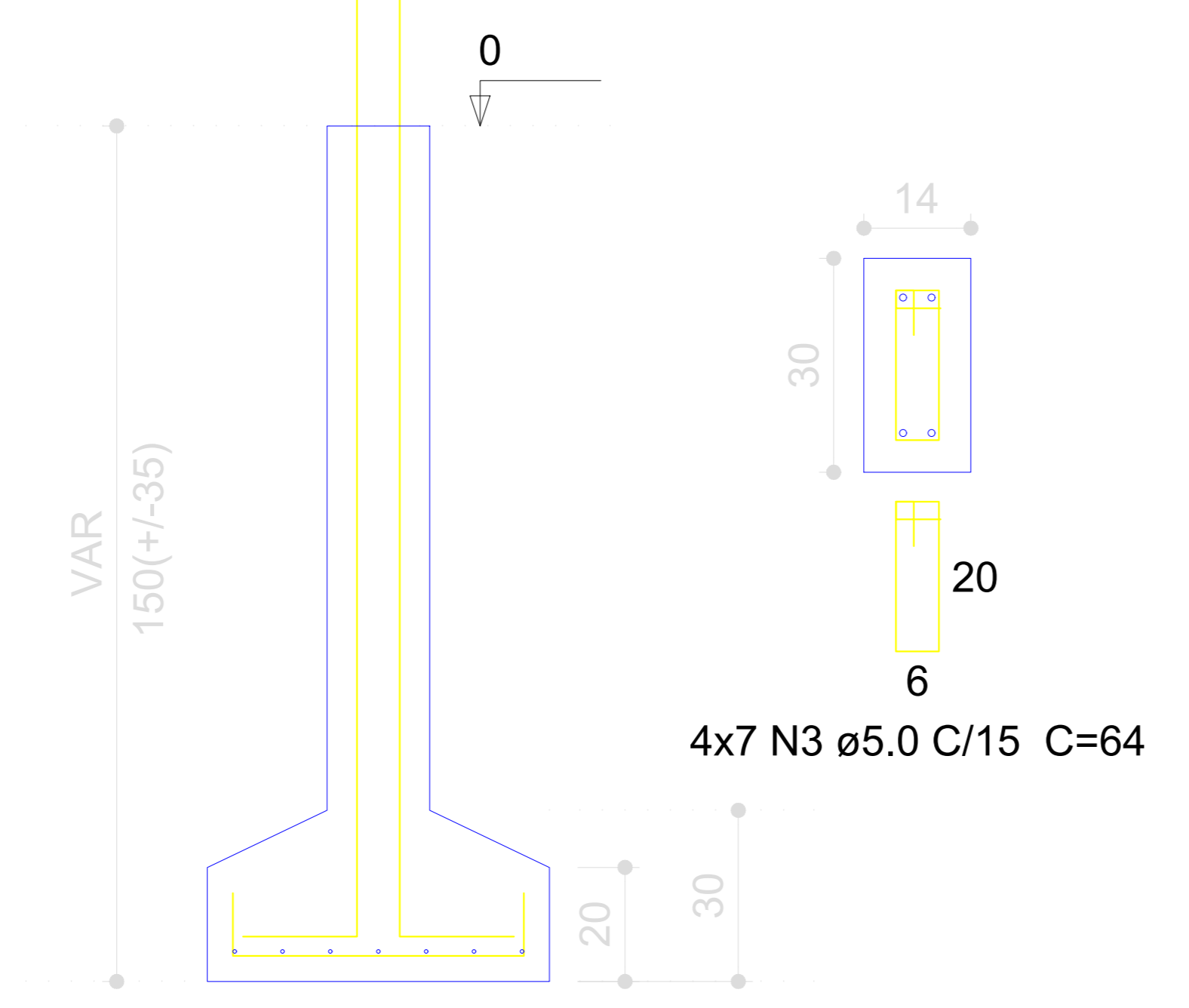


S1=S2=S3=S4



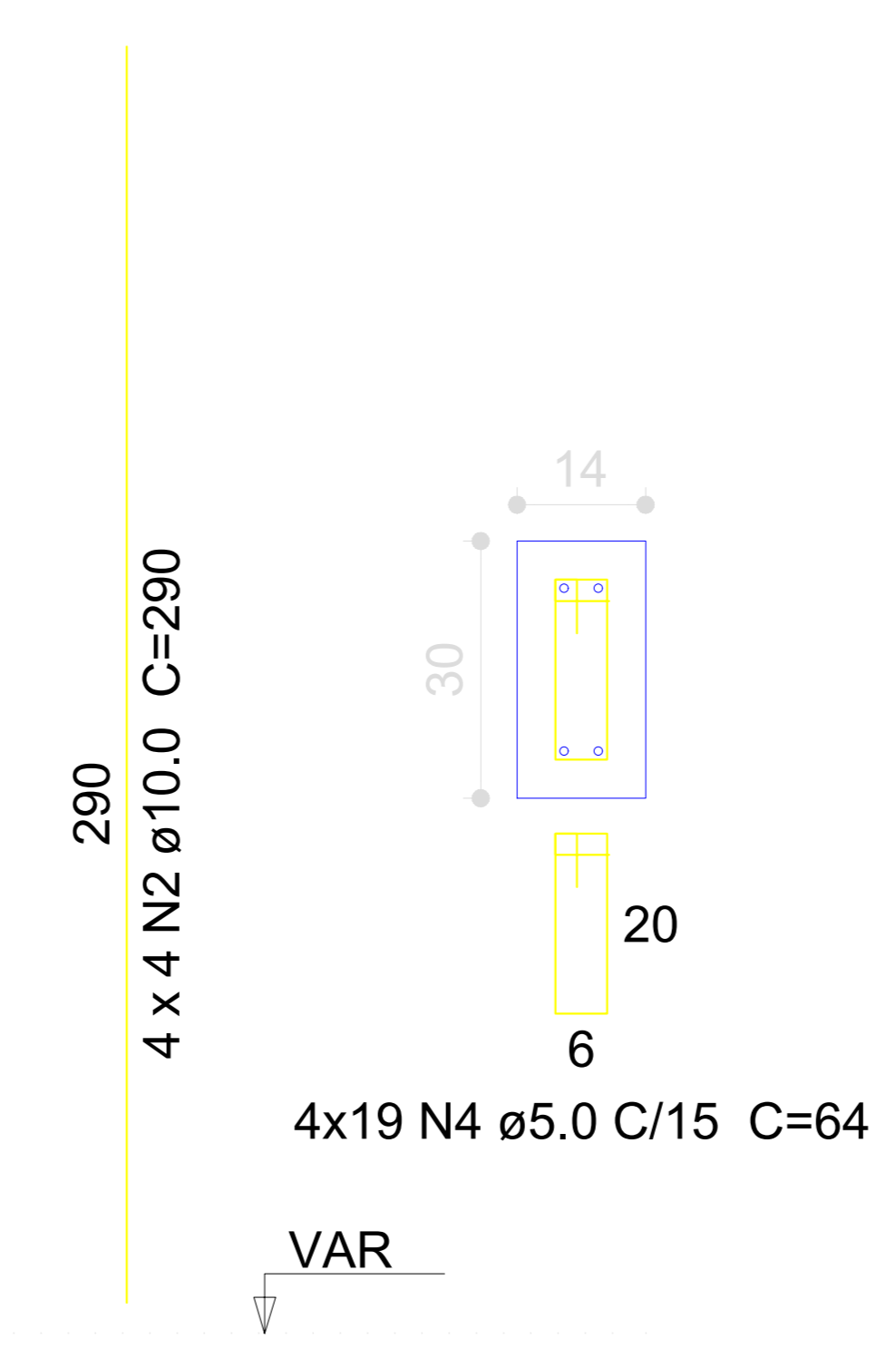
Solo com capacidade de suporte > 3.00 kgf/cm²
Solo compactado sobre a sapata
peso específico > 1600.00 kgf/m³

CORTE
ESC 1:40



P1=P2=P3=P4

PILAR
ESC 1:40



| | |
|---|--|
| PREFEITURA: | CORPO DE BOMBEIROS MILITAR: |
| ESTRUTURAL | |
| GUARITA CAMPUS II | |
| <small>AVENIDA RIO DE JANEIRO, QUADRA 338, CENTRO - GUARAPUVA</small> | |
| PROPRIETÁRIO (A): | FUNDAÇÃO LINHO CNPJ: 01.215.830/0001-06 |
| AUTOR DO PROJETO: | GEOVANIO CARLOS AMORIM JUNIOR |
| RESPONSÁVEL TÉCNICO: | ENGENHEIRO CIVIL: ELSALDO FERREIRA COELHO FILHO CREA: 101403882/20-GO |
| CONTEÚDO DESTA PRANCHA: | ARREDO: PRANCHA: |
| LOCALIZAÇÃO FORMA DETALHAMENTOS | 1/1 |
| DATA: JULHO/2020 | ESCALA: INDICADAS |