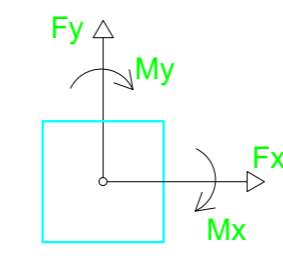
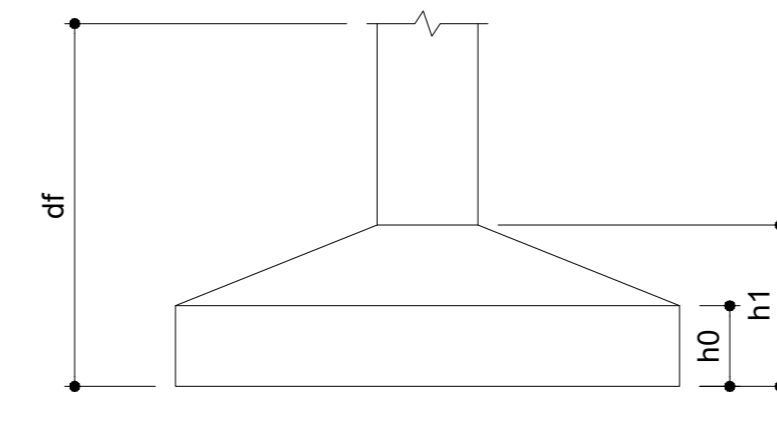
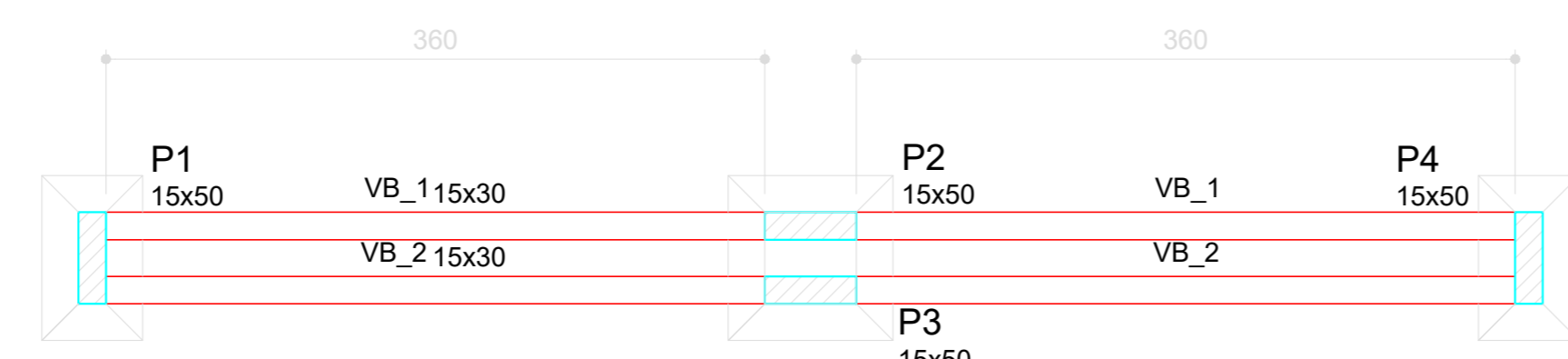


Nome	Seção (cm)	Pilar		Carga Máx. (tf)	Carga Mín. (tf)	Fundação				
		X (cm)	Y (cm)			Lado B (cm)	Lado H (cm)	H0 / ha (cm)	h1 / hb (cm)	df (cm)
P1	15x50	7.50	25.00	4.0	3.6	55	90	20	30	200
P4	15x50	792.50	25.00	4.0	3.6	55	90	20	30	200
P2+P3	15x50	400.00	25.00	9.4	9.4	90	90	35	45	200



Planta de localização
escala 1:75



Forma do pavimento baldrame
escala 1:75

Vigas			
Nome	Seção (cm)	Elevação (cm)	Nível (cm)
VB_1	15x30	0	0
VB_2	15x30	0	0

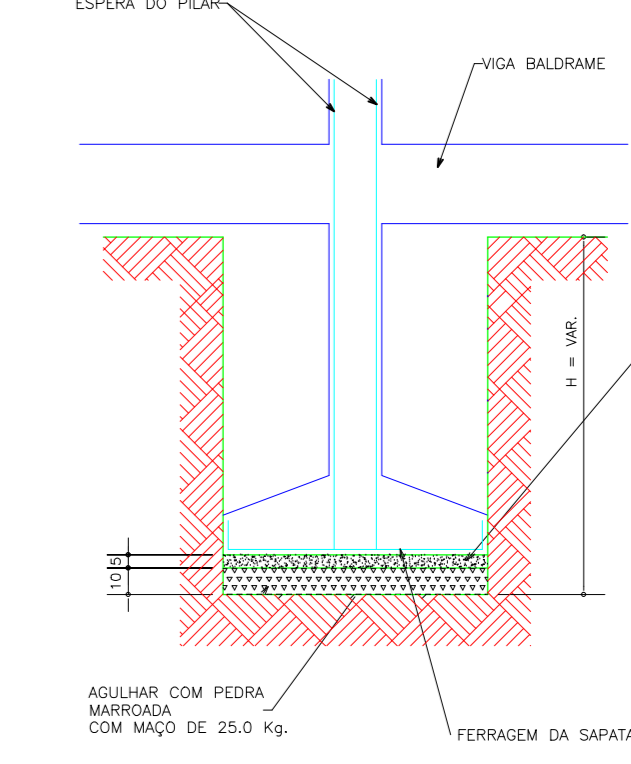
Características dos materiais		
f _{ck} (kgf/cm ²)	Ecs (kgf/cm ²)	Abatimento (cm)
25.0	24150.0	5.00

Dimensão máxima do agregado = 19 mm

Pilares			
Nome	Seção (cm)	Elevação (cm)	Nível (cm)
P1	15 x 50	0	0
P2	15 x 50	0	0
P3	15 x 50	0	0
P4	15 x 50	0	0

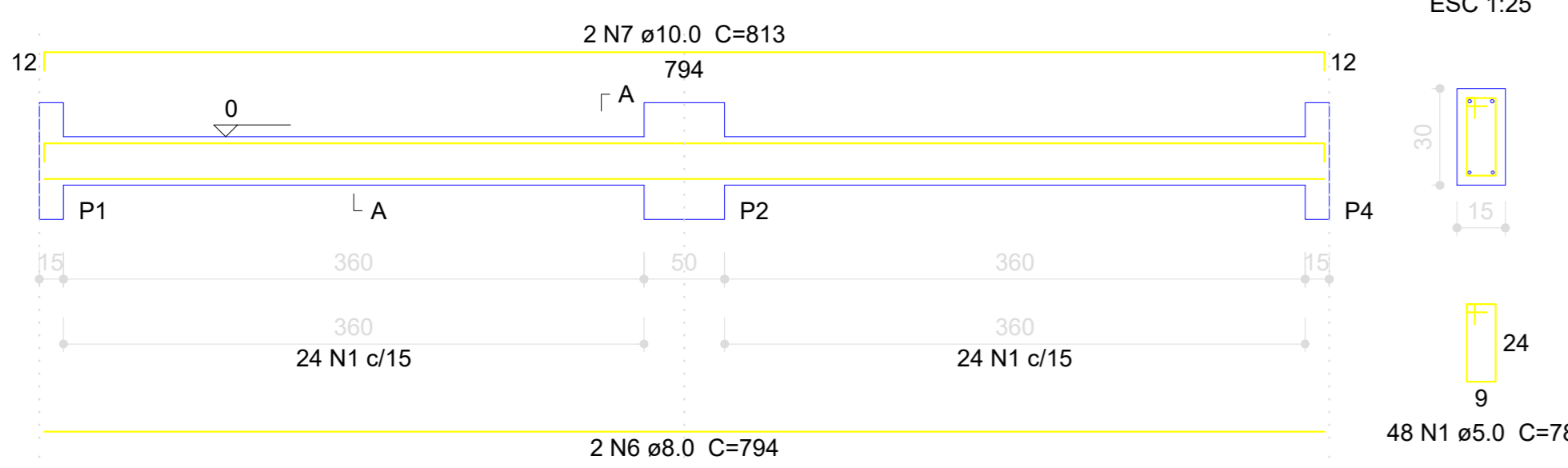
Legenda dos Pilares	
	Pilar que morre
	Pilar que passa
	Pilar que nasce
	Pilar com mudança de seção

DETALHE GÊNICO DAS SAPATAS

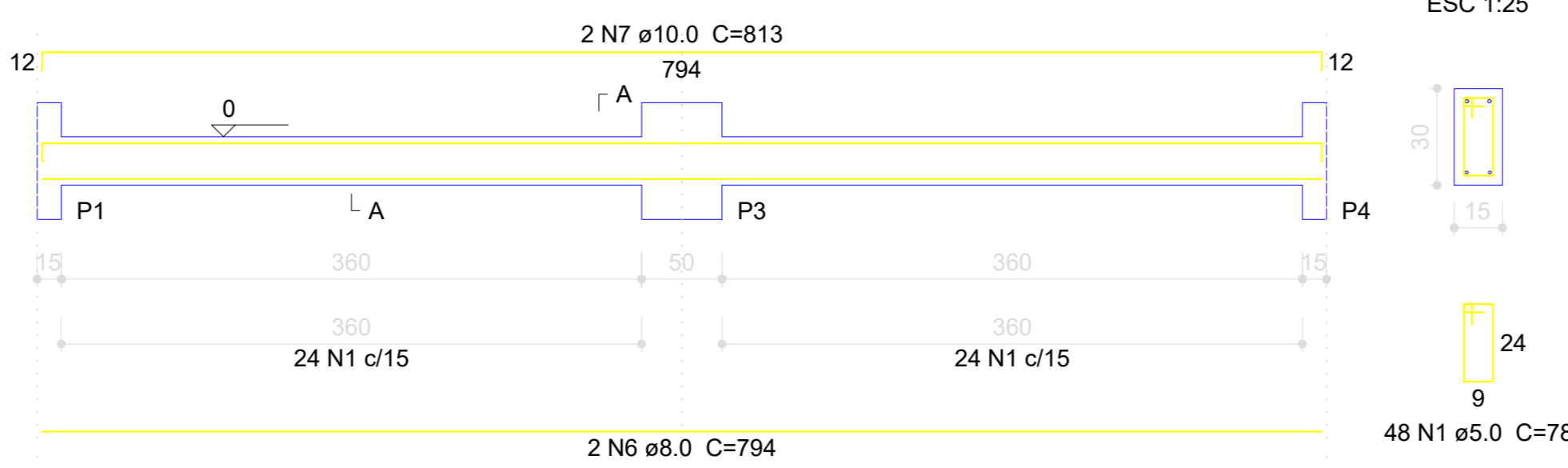


OBS.: RESISTÊNCIA DO TERRENO CONSIDERADA NO FUNDO DAS SAPATAS FOI DE 3.0 kg/cm². O ENGENHEIRO RESPONSÁVEL TÉCNICO PELA EXECUÇÃO DA OBRA DEVERÁ FAZER INSPEÇÃO NO TERRENO PARA VERIFICAR SE O MESMO ATENDE A RESISTÊNCIA ACMA. CASO CONTRÁRIO CONSULTAR O PROJETISTA.

VB_1
ESC 1:50



VB_2
ESC 1:50



Relação do aço

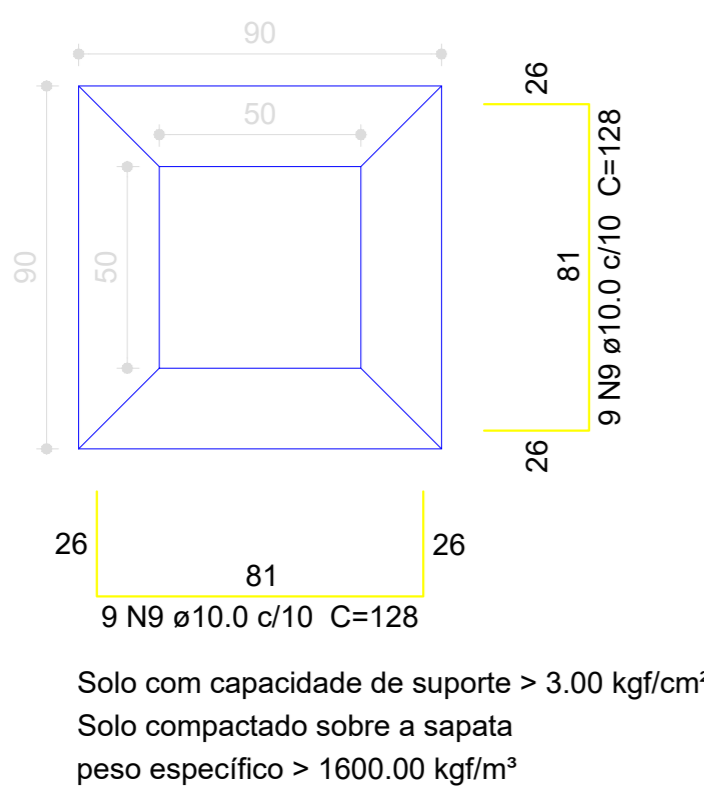
2xS1 VB_2	S2-3	VB_1		
CA60	CA50	CA50		
N	DIAM (mm)	QUANT	C.UNIT (cm)	C.TOTAL (cm)
1	5.0	96	78	7488
2	5.0	68	106	7208
3	5.0	68	21	1428
4	6.3	22	65	1430
5	6.3	12	100	1200
6	8.0	4	794	3176
7	10.0	4	813	3252
8	10.0	24	VAR	VAR
9	10.0	18	128	2304

Resumo do aço

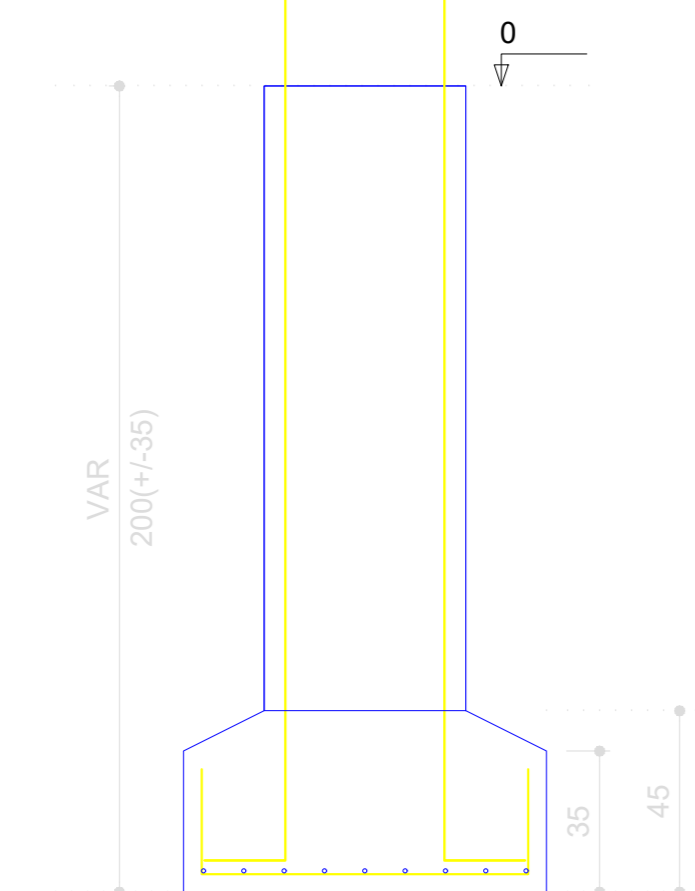
CA50	CA60
DIAM (mm)	DIAM (mm)
6.3	5.0
C.TOTAL (m)	C.TOTAL (m)
26.3	161.3
PESO + 10 % (kg)	PESO + 10 % (kg)
7.1	27.3
13.8	
78.7	
99.6	
27.3	

Volume de concreto (C-25) = 1.9 m³
Área de forma = 24.82 m²

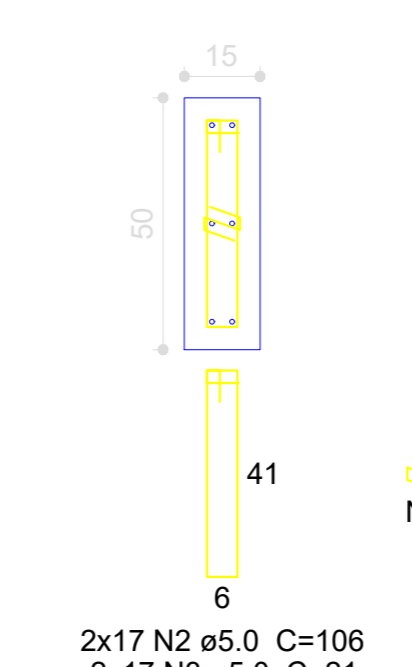
S2-3
PLANTA
ESC 1:75



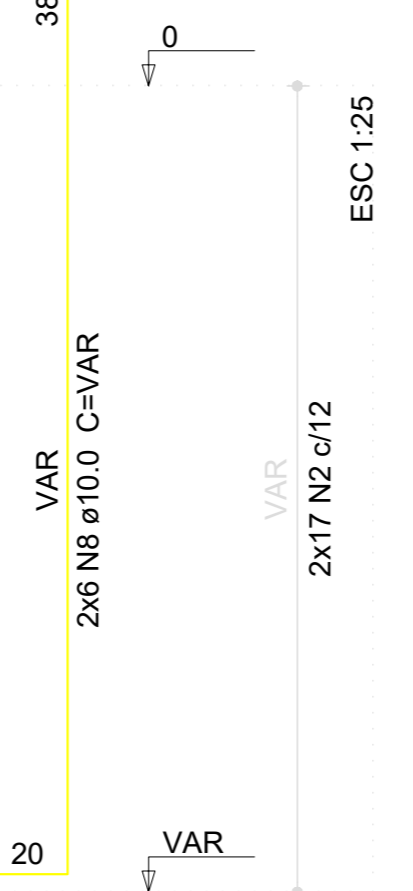
CORTE
ESC 1:75



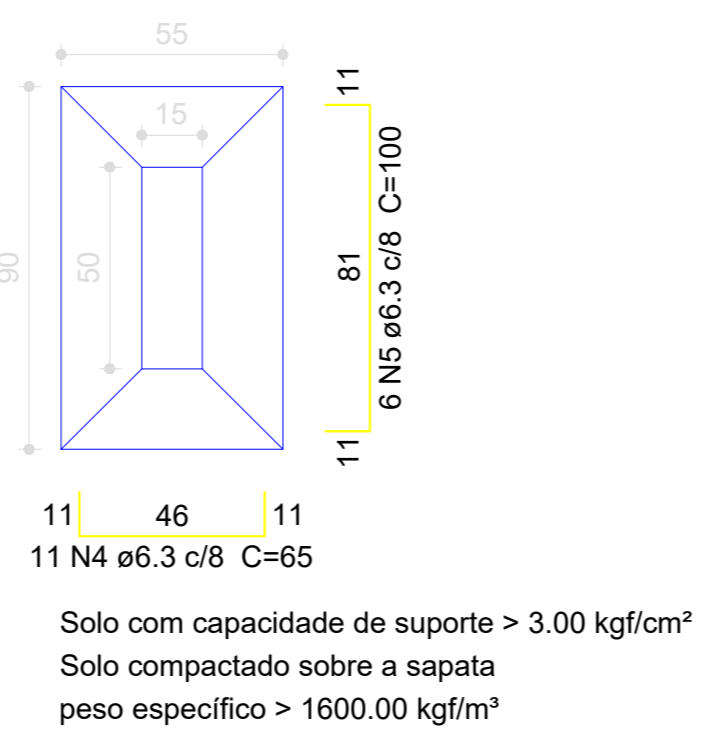
P2=P3
BALDRAME - L1
ESC 1:75



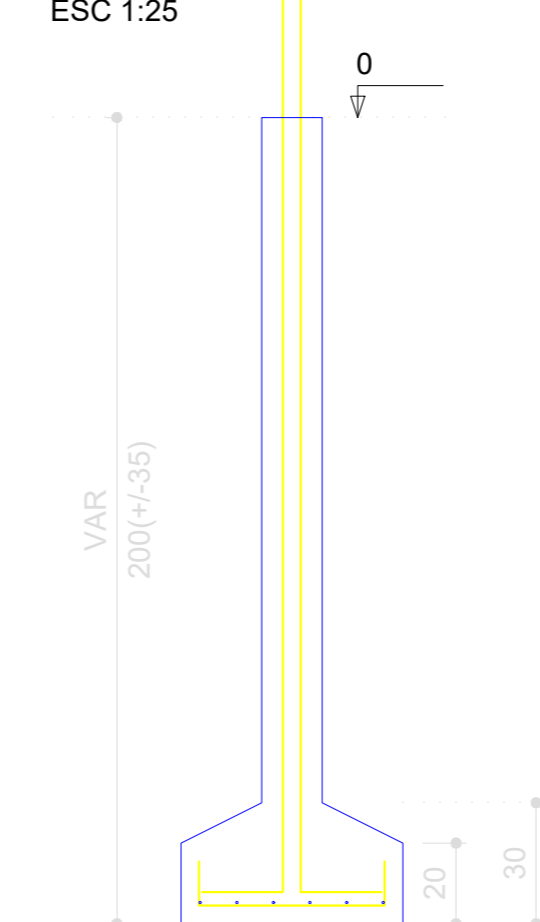
CORTE
ESC 1:25



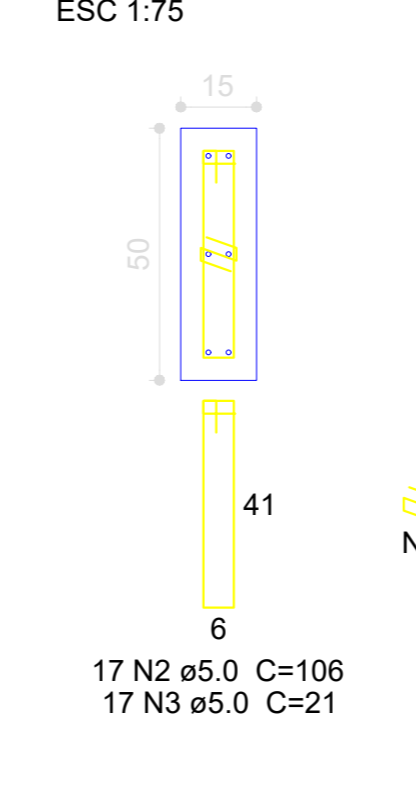
S1=S4
PLANTA
ESC 1:75



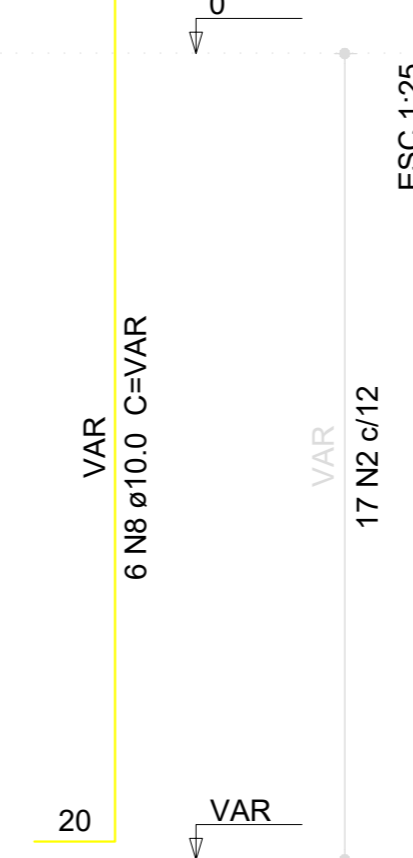
CORTE
ESC 1:25



P1=P4
BALDRAME - L1
ESC 1:75



CORTE
ESC 1:25



PREFEITURA: CORPO DE BOMBEIROS MILITAR:

ESTRUTURAL
PÓRTICO CAMPUS II

AVENIDA RIO DE JANEIRO, QUADRA 338, CENTRO - GUARUJATÓ

PROPRIETÁRIO (A): FUNDAÇÃO UNIRG
FUNDAÇÃO UNIRG
CNPJ: 01.215.835/0001-06

AUTOR DO PROJETO: ELZALDO FERRERA COELHO FILHO

RESPONSÁVEL TÉCNICO: ENGENHEIRO CIVIL ELZALDO FERRERA COELHO FILHO
CREA: 10449802D-GG

CONTEÚDO DESTA PRANCHA: LOCALIZAÇÃO, FORMA, DETALHAMENTOS