



AP - 04 - RAMPAS			
QTD	TIPO	USO	COMENTÁRIOS
1	RAMPAS	ACESSIBILIDADE	RAMPAS EM CONCRETO ARMADO

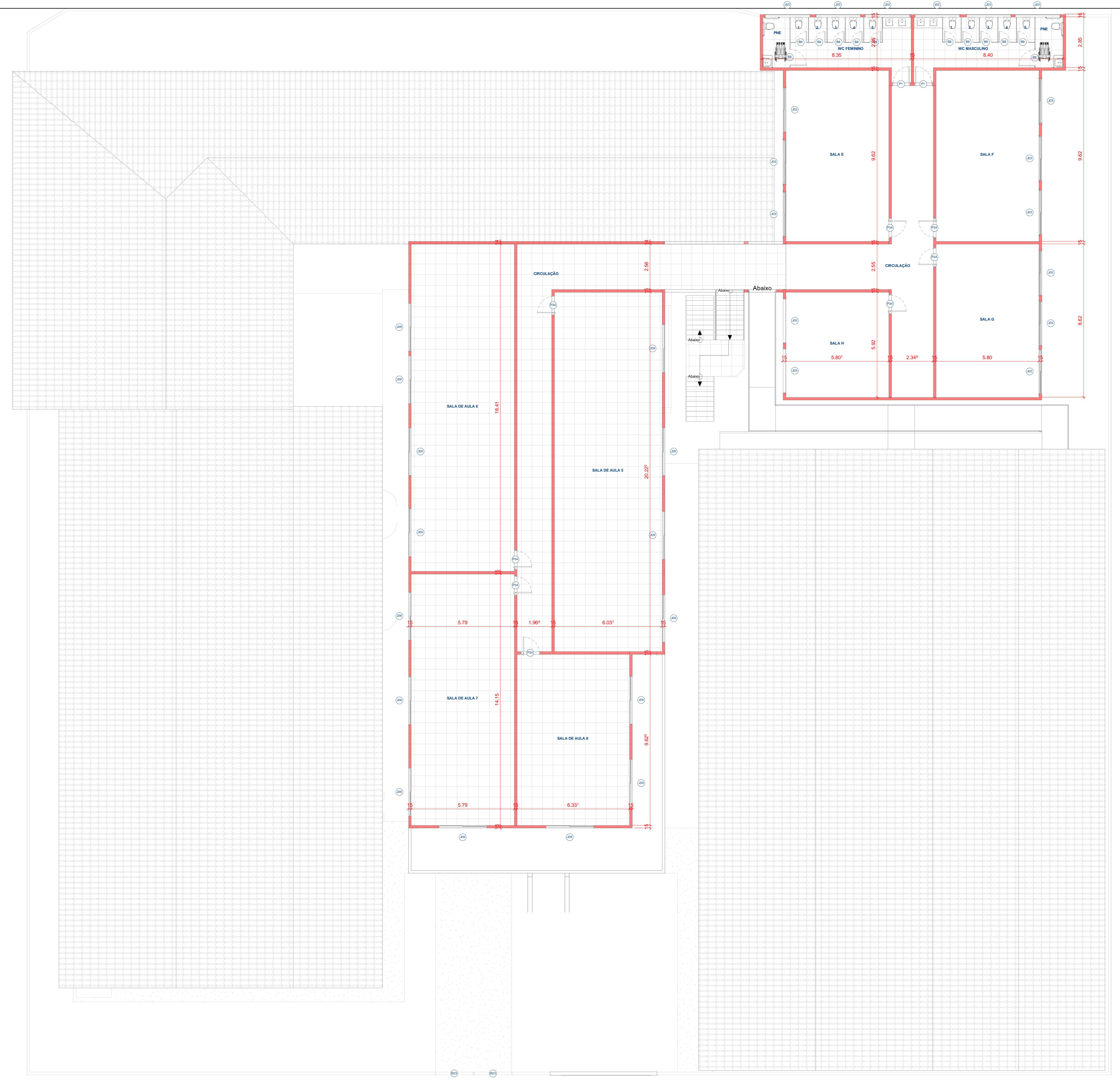
TABELA DE JANELAS			
COD.	DESCRIÇÃO	DIMENSÕES	QTD
J01	JANELA CORRER 2 FOLHAS VIDRO + PERSIANA INTEGRADA	200x100	10
J02	JANELA CORRER 2 FOLHAS VIDRO + PERSIANA INTEGRADA	300x100	2
J3	JANELA CORRER 2 FOLHAS VIDRO	1.50 x 1.50	1
J03	JANELA CORRER 2 FOLHAS VIDRO + PERSIANA INTEGRADA	250x70	38
J04	JANELA CORRER 2 FOLHAS VIDRO + PERSIANA INTEGRADA	270x100	1
J05	JANELA CORRER 2 FOLHAS VIDRO + PERSIANA INTEGRADA	100x60	16
J06	JANELA CORRER 2 FOLHAS VIDRO + PERSIANA INTEGRADA	120x100	4
J07	JANELA CORRER 2 FOLHAS VIDRO + PERSIANA INTEGRADA	240x170	1
J08	JANELA CORRER 2 FOLHAS VIDRO + PERSIANA INTEGRADA	400x170	1
J09	JANELA CORRER 2 FOLHAS VIDRO	270x100	21
J10	JANELA CORRER 2 FOLHAS VIDRO	220x120	12

TABELA DE PORTAS			
COD.	DESCRIÇÃO	DIMENSÕES	QTD
B8	PORTÃO VAZADO	60x210	22
B9	PORTÃO VAZADO	60x210	3
B10	PORTÃO VAZADO	1300 x 2140mm	1
B23	PORTÃO VAZADO	210 x 250	2
B24	PORTÃO VAZADO	85x10	2
P1	PORTA ABRIR 1 FOLHA LISA	FOLHA 0.92 x 2.10	16
P2	PORTA ABRIR 1 FOLHA LISA	FOLHA 0.92 x 2.10	6
P34	PORTA DE VIDRO JATEADO	VIDRO 0.90 x 2.10	28
P48	PORTA DE VIDRO JATEADO	2.00 x 2.10 m	4

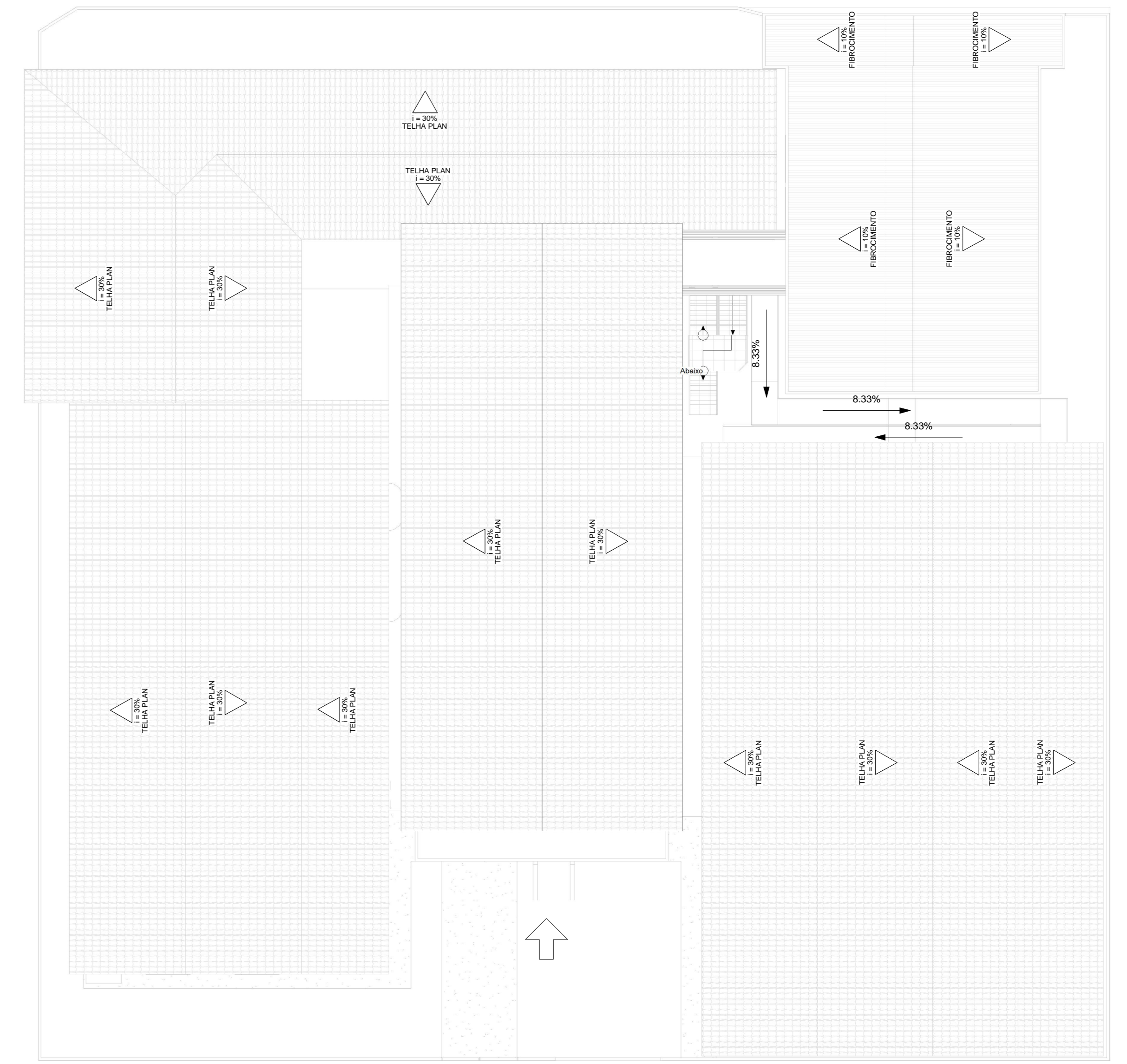
Tabela de ambiente			
Nome	Área	Perímetro	Contagem
CIRCULAÇÃO	99.52 m²	88.59	1
ADMINISTRAÇÃO	55.80 m²	30.84	1
SALA F	49.99 m²	28.84	1
SALA DE AULA 7	81.93 m²	39.88	1
SALA DE AULA 8	60.93 m²	31.91	1
SALA DE AULA 6	106.54 m²	48.38	1
SALA E	55.80 m²	30.84	1
PNE	4.33 m²	8.74	1
WC FEMININO	12.89 m²	21.03	1
5	1.44 m²	4.87	1
4	1.44 m²	4.87	1
3	1.44 m²	4.87	1
2	1.45 m²	4.87	1
1	1.44 m²	4.87	1
PNE	4.47 m²	8.84	1
WC MASCULINO	12.90 m²	21.03	1
1	1.44 m²	4.86	1
2	1.43 m²	4.85	1
3	1.44 m²	4.86	1
5	1.44 m²	4.86	1
4	1.44 m²	4.86	1
SALA H	34.34 m²	23.44	1
SALA DE AULA 5	122.10 m²	52.52	1
CIRCULAÇÃO	56.37 m²	51.67	1
CIRCULAÇÃO	78.67 m²	76.09	1
ANEXO	7.50 m²	11.00	1
ANEXO	6.90 m²	10.60	1
NTI	20.85 m²	19.90	1
BIOQUÍMICA	34.50 m²	23.54	1
LAB. SIMULAÇÃO	219.13 m²	63.48	1
INFORMÁTICA 02	35.08 m²	23.70	1
INFORMÁTICA 01	31.72 m²	22.60	1
1	1.21 m²	4.41	1
1	1.20 m²	4.40	1
WC FEM	3.82 m²	9.11	1
PNE	2.89 m²	6.85	1
PNE	2.89 m²	6.85	1
WC MASC	3.81 m²	9.11	1
AUDITÓRIO	219.13 m²	63.48	1
AMB.	8.97 m²	12.10	1
ANATOMIA	37.25 m²	24.90	1
PARASITOLOGIA/CITOLOGIA	40.42 m²	25.75	1
FISIOLOGIA/FARMACOLOGIA	44.14 m²	26.75	1
ABIÓPSIA	30.51 m²	24.82	1
SALA DE ESTUDOS 2	36.51 m²	24.32	1
SALA DE ESTUDOS 1	36.95 m²	24.32	1
BIBLIOTECA	60.93 m²	31.91	1
SALA DE ESTUDOS 3	47.22 m²	27.50	1
SALA PROFESSORES	27.40 m²	21.70	1
REUNIÃO PROFESSORES	51.90 m²	23.90	1
ARQUIVO	12.61 m²	14.90	1
SECRETARIA	25.22 m²	20.10	1
ADMINISTRAÇÃO 01	19.32 m²	17.74	1
SALA B	55.80 m²	30.84	1
SALA C	49.99 m²	28.84	1
ALMOXARIFADO	33.48 m²	23.20	1
SALA	40.17 m²	27.06	1
SALA A	55.80 m²	30.84	1
PNE	4.33 m²	8.74	1
WC FEMININO	12.89 m²	21.03	1
5	1.44 m²	4.87	1
4	1.44 m²	4.87	1
3	1.44 m²	4.87	1
2	1.45 m²	4.87	1
1	1.44 m²	4.87	1
PNE	4.47 m²	8.84	1
WC MASCULINO	12.90 m²	21.03	1
1	1.44 m²	4.86	1
2	1.43 m²	4.85	1
3	1.44 m²	4.86	1
5	1.44 m²	4.86	1
4	1.44 m²	4.86	1
AMB.	10.57 m²	13.70	1
SALA D	34.34 m²	23.44	1
SALA DE AULA 3	86.71 m²	41.50	1
SALA DE AULA 2	76.24 m²	40.10	1
SALA DE AULA 1	74.75 m²	39.90	1
BWC	6.39 m²	10.39	1
ADMINISTRAÇÃO 02	24.90 m²	19.96	1
RECEPÇÃO/ESPERA	42.74 m²	27.45	1
BWC	5.42 m²	9.42	1
SALA DE AULA 4	101.41 m²	43.80	1
SALA DE AULA 5	90.11 m²	40.40	1
COPACUZINHA	59.64 m²	39.30	1
ÁREA FUNCIONÁRIOS	28.29 m²	21.50	1
AMB.	16.63 m²	16.91	1
CIRCULAÇÃO	113.84 m²	108.83	1
LABORATÓRIOS	286.46 m²	137.98	1
ÁREA DE CONVIVÊNCIA	45.99 m²	42.81	1
CIRCULAÇÃO	3077.16 m²	2073.40	88

1 PAV. TÉRREO (EP TRAB)  
ESC. 1:100





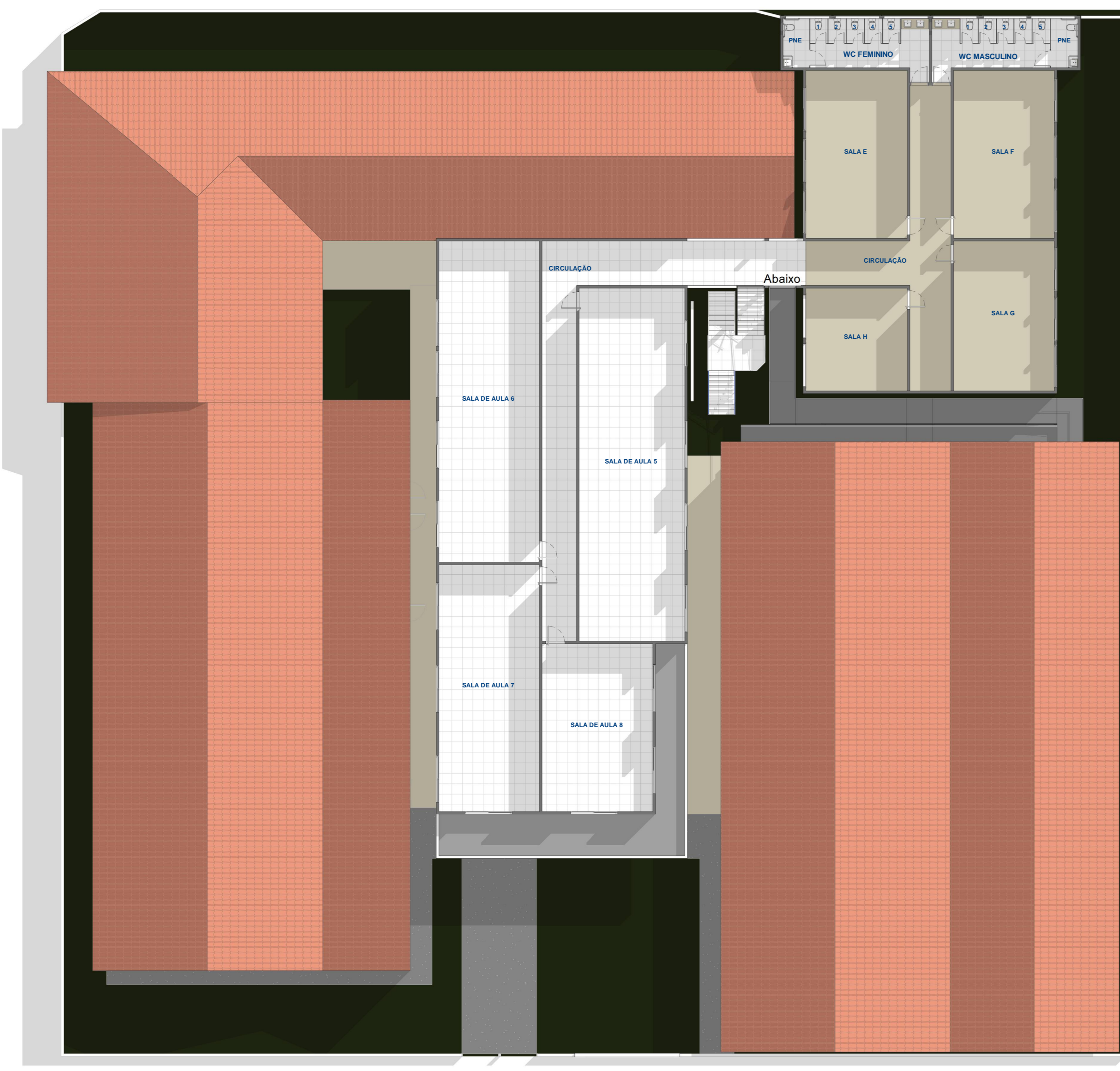
1 PAV. SUPERIOR (EP TRAB)  
ESC. 1: 100



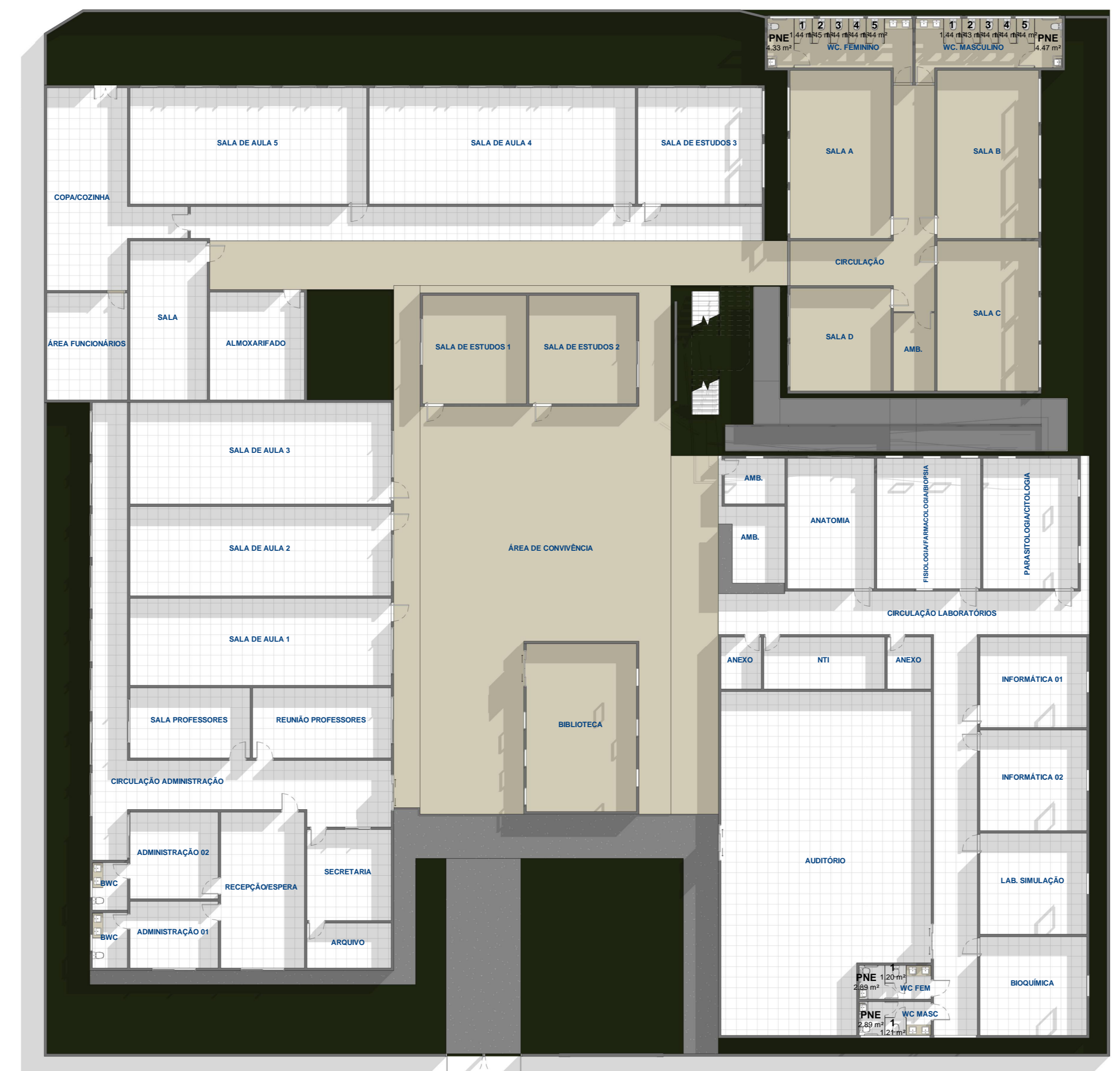
2 COBERTURA (EP TRAB)  
ESC. 1: 200



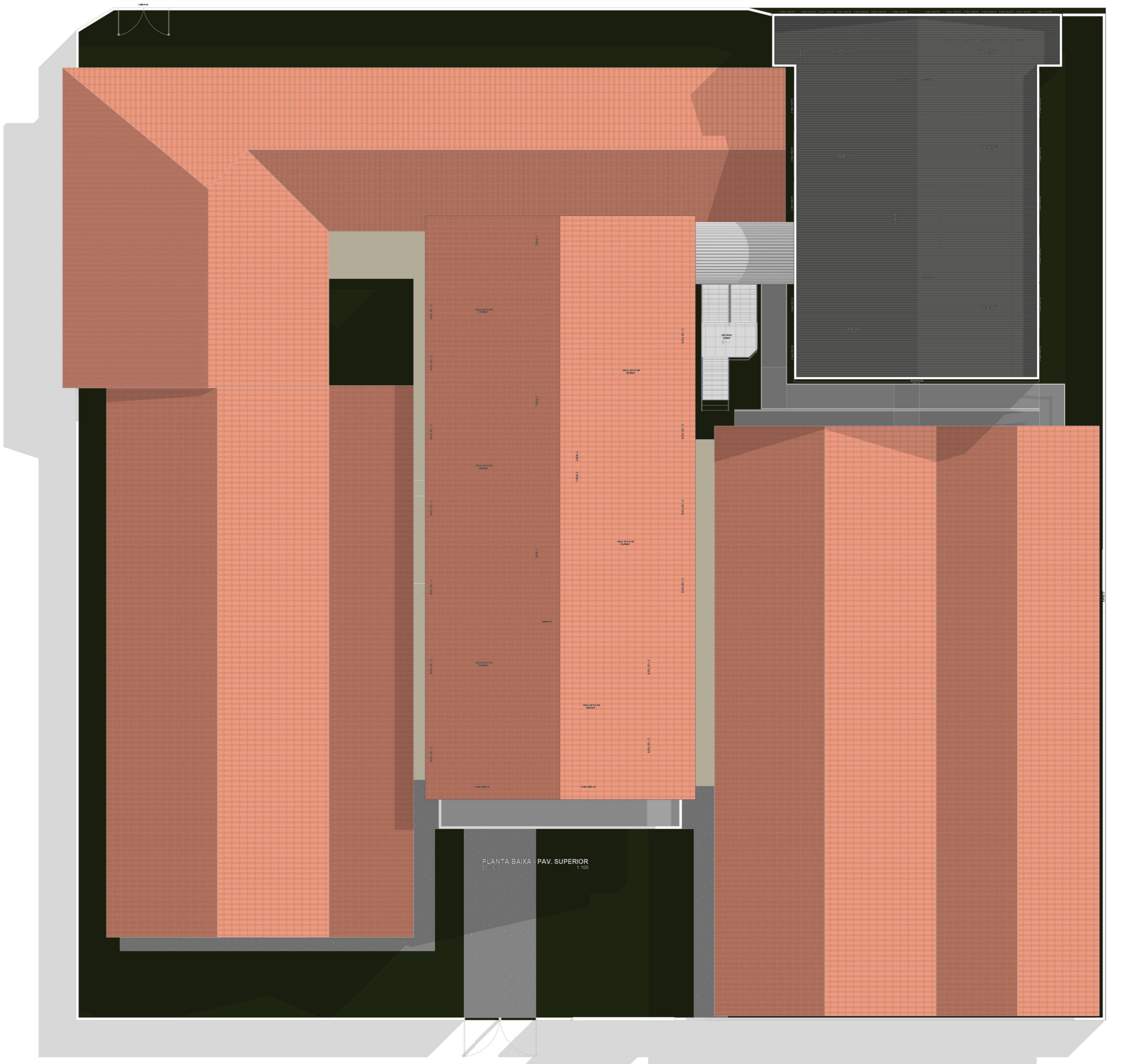




1 PAV. SUPERIOR - LAYOUT  
ESC. 1:200



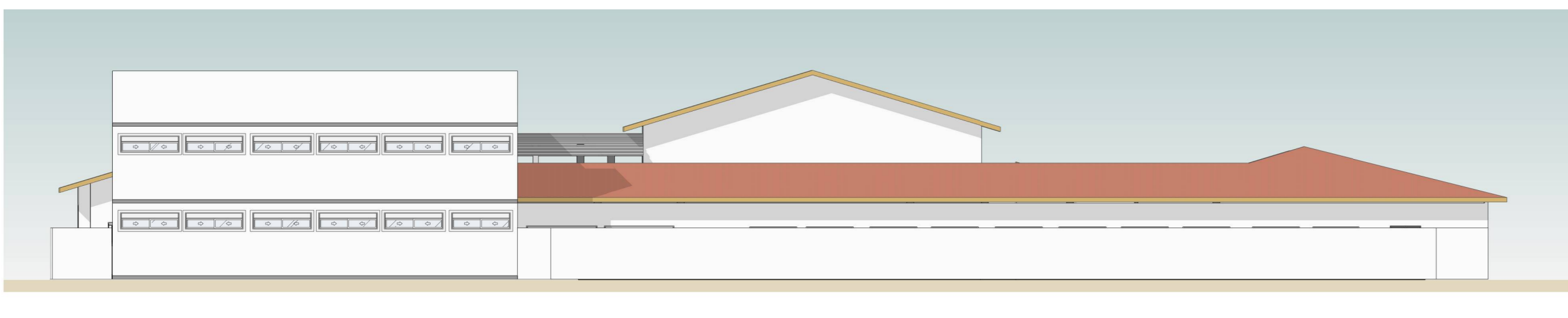
2 PAV. TÉRREO - LAYOUT  
ESC. 1:200



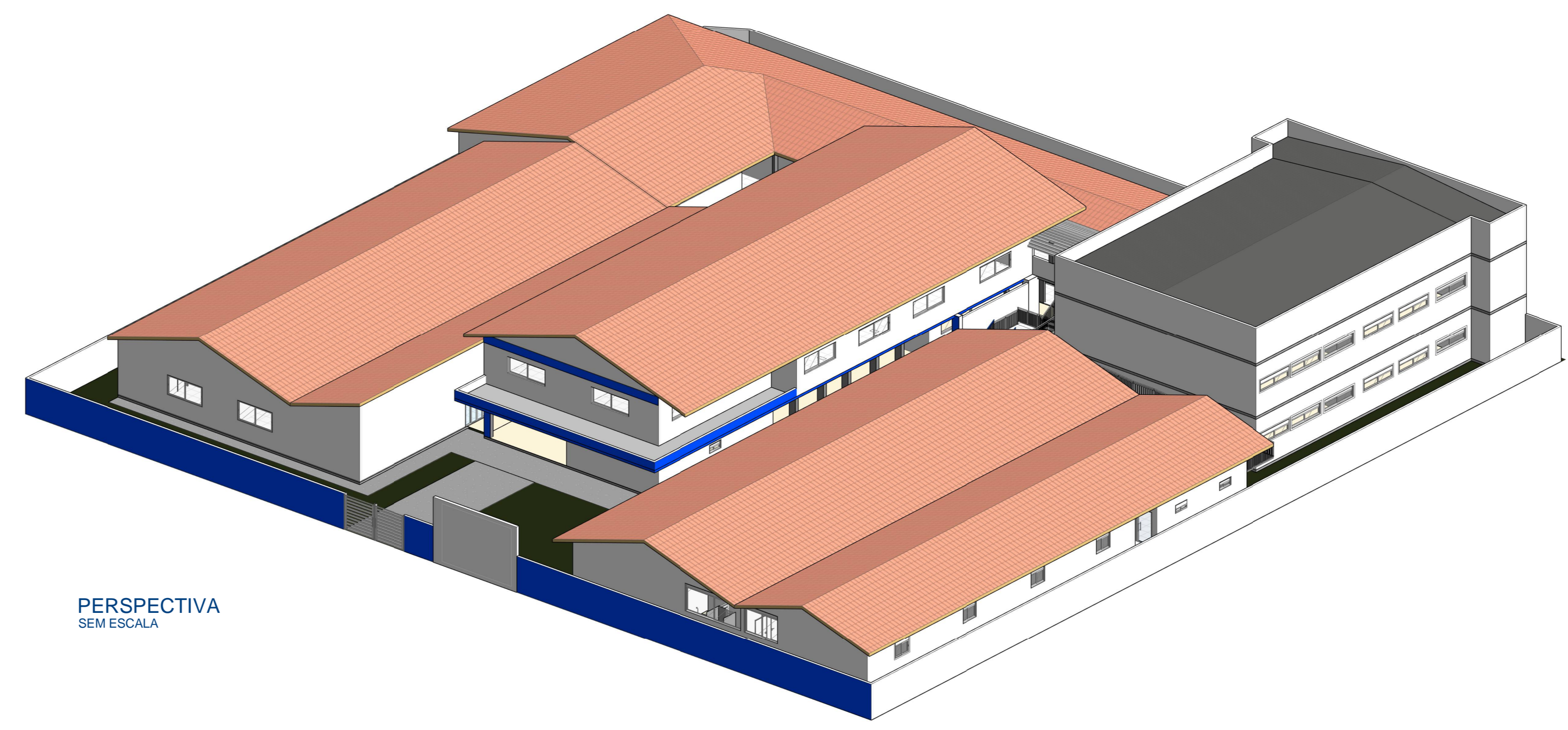
3 CAIXA D'ÁGUA  
ESC. 1:200



4 FRONTAL (EP HUM)  
ESC. 1:200



5 POSTERIOR (EP HUM)  
ESC. 1:200



PERSPECTIVA  
SEM ESCALA

**UnirG**  
Universidade de Guarulhos

Campus I - Av. Antonio Nunes da Silva - nº 2756, Pq. das Casinhas - 02312-200  
Campus II - Av. Rudge Lopes nº 865, Cidade - 02312-200  
Campus Administrativo - Av. Paul. de 25 de 31º nº 2432 - Engenheiros Leões - 02312-207

**REFORMA DE EDIFICAÇÃO PARA IMPLANTAÇÃO DE UM NOVO CAMPUS**

LOCAL: COLINAS DO TOCANTINS - TO

ASSUNTO: PLANTAS

AUTOR DO PROJETO: POLLYANA LEITE

DESENHO: POLLYANA

DATA: 02/23/24

FOLHA: 004

ESCALA: 1:200

DATA: 02/23/24

A1.0