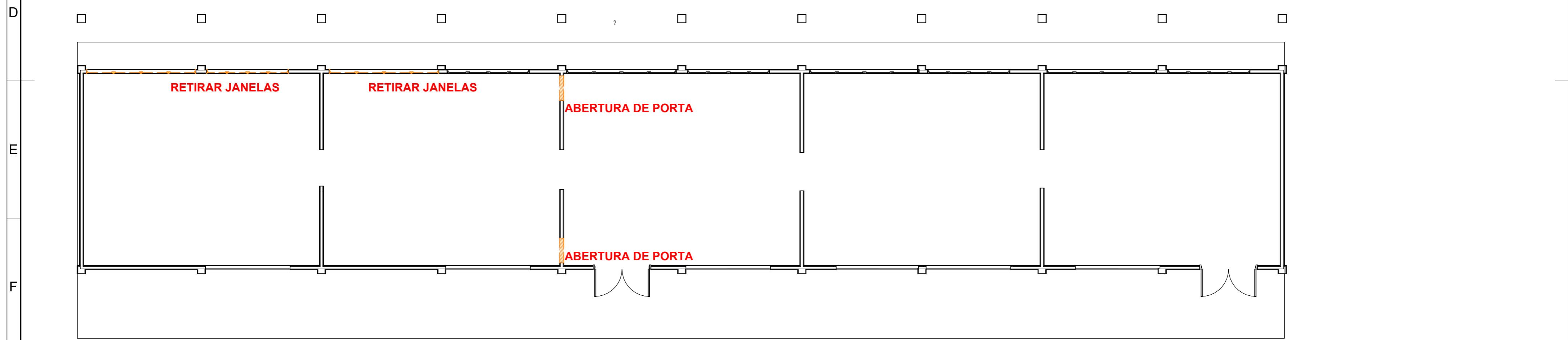


1 - **TÉRREO (demolir)**

1 : 100



2 - **PE -Superior (Demolir)**

1 : 100



Campus I: Av. Antônio Nunes da Silva nº 2195, Pq. das Acácias, (63) 3612-7500
 Campus II: Av. Rio de Janeiro nº 1585, Centro, (63) 3612-7600
 Centro Administrativo: Av. Pará, qd. 20, It. 01 nº 2432 - Engenheiro Waldir Lins II, (63) 3612-7527

REFORMA E ADAPTAÇÃO BLOCO F

LOCAL: PAVILHÃO 01-BLOCO F

ASSUNTO: DEMOLIÇÕES

AUTOR DO PROJETO:
 Pollyana Leite

Documento assinado digitalmente
 POLLYANA BATISTA RODRIGUES LEITE
 Data: 23/09/2024 16:48:39-0300
 Verifique em <https://validar.it.gov.br>

FOLHA:
01

ESCALA:
1 : 100

DATA:
09/22/24

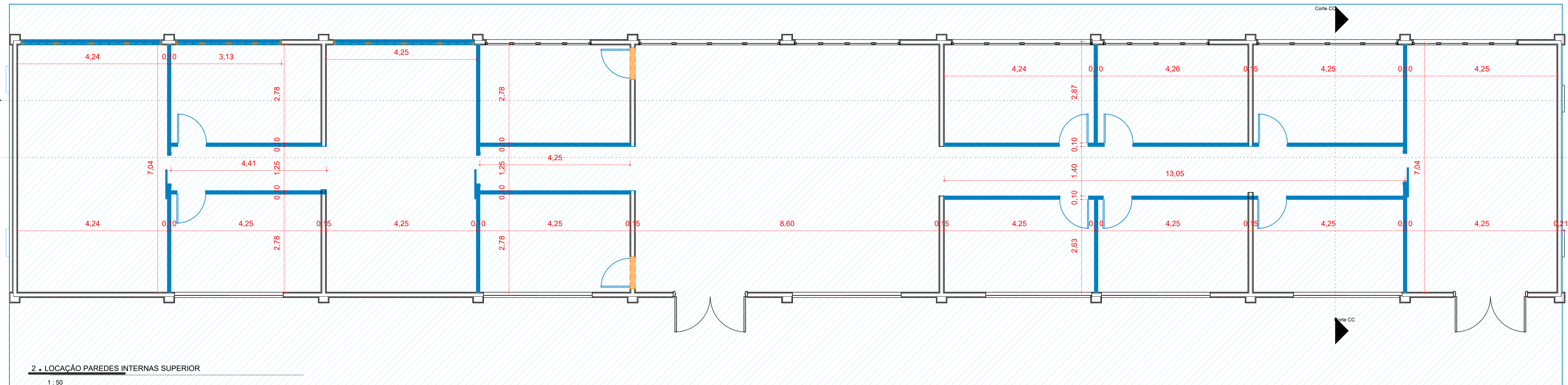
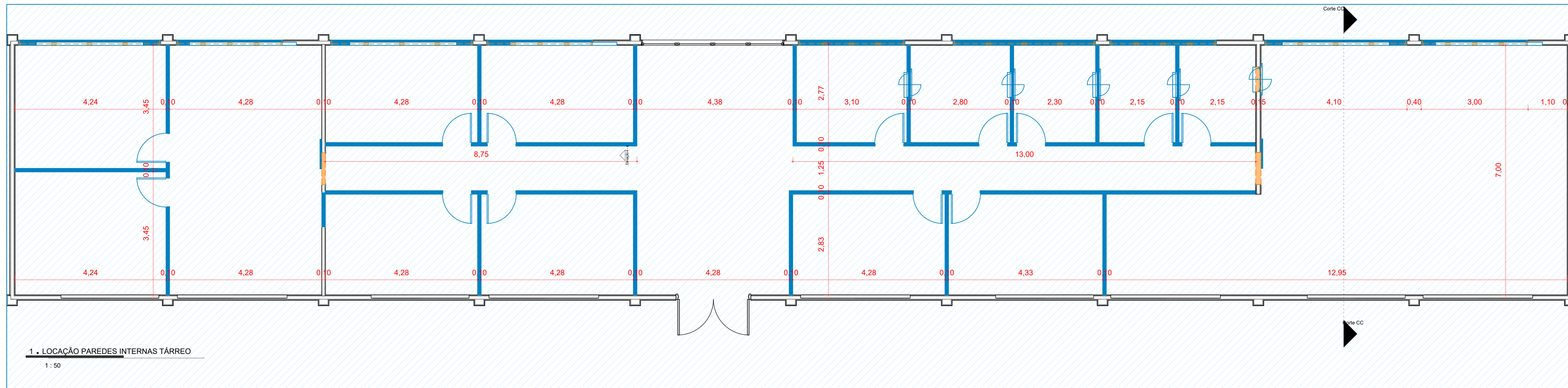
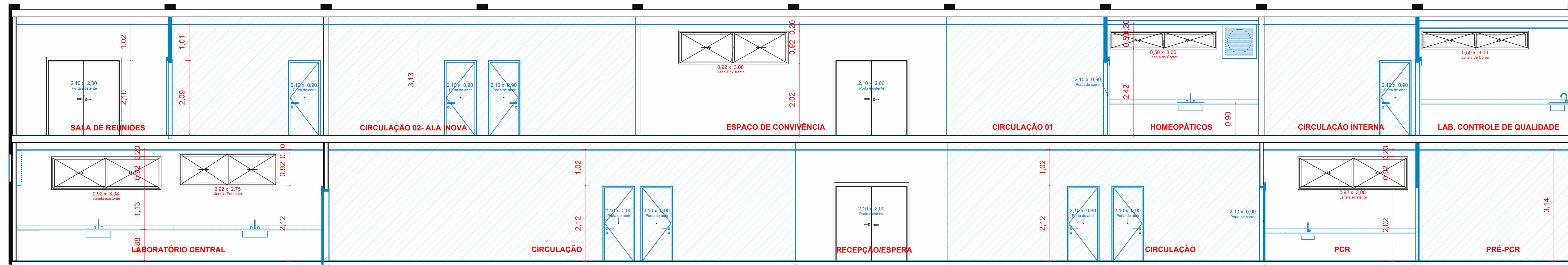
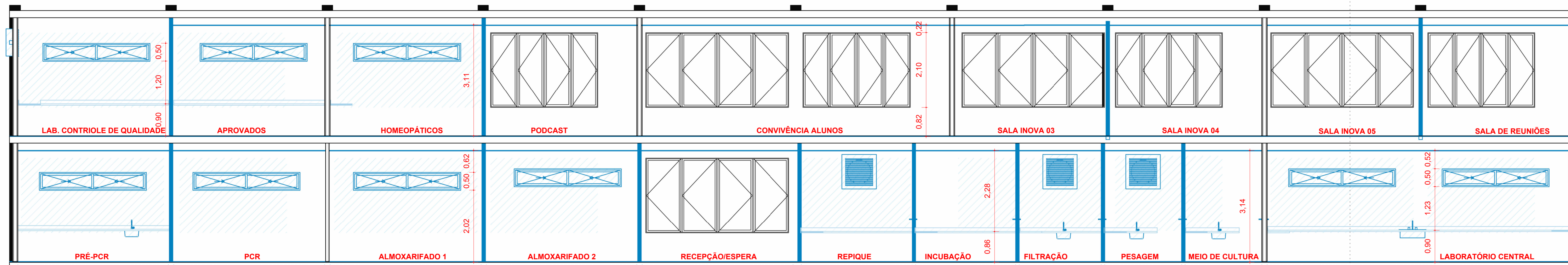


Tabela de parede		
Descrição	Área	Comprimento
Parede de drywall com placa standard, com pintura em ambos os lados.		
Parede de drywall com placa standard, com pintura em ambos os lados.	3,24 m ²	0,98
Parede de drywall com placa standard, com pintura em ambos os lados.	6,31 m ²	1,98
Parede de drywall com placa standard, com pintura em ambos os lados.	8,70 m ²	2,85
Parede de drywall com placa standard, com pintura em ambos os lados.	8,70 m ²	2,85
Parede de drywall com placa standard, com pintura em ambos os lados.	8,70 m ²	2,85
Parede de drywall com placa standard, com pintura em ambos os lados.	8,72 m ²	2,75
Parede de drywall com placa standard, com pintura em ambos os lados.	9,05 m ²	2,85
Parede de drywall com placa standard, com pintura em ambos os lados.	9,05 m ²	2,85
Parede de drywall com placa standard, com pintura em ambos os lados.	9,21 m ²	2,90
Parede de drywall com placa standard, com pintura em ambos os lados.	9,38 m ²	2,95
Parede de drywall com placa standard, com pintura em ambos os lados.	9,38 m ²	2,85
Parede de drywall com placa standard, com pintura em ambos os lados.	9,38 m ²	2,95
Parede de drywall com placa standard, com pintura em ambos os lados.	9,38 m ²	2,95
Parede de drywall com placa standard, com pintura em ambos os lados.	9,38 m ²	2,95
Parede de drywall com placa standard, com pintura em ambos os lados.	11,80 m ²	4,20
Parede de drywall com placa standard, com pintura em ambos os lados.	12,73 m ²	4,46
Parede de drywall com placa standard, com pintura em ambos os lados.	12,73 m ²	4,46
Parede de drywall com placa standard, com pintura em ambos os lados.	14,08 m ²	4,37
Parede de drywall com placa standard, com pintura em ambos os lados.	14,64 m ²	4,46
Parede de drywall com placa standard, com pintura em ambos os lados.	14,64 m ²	4,46
Parede de drywall com placa standard, com pintura em ambos os lados.	19,46 m ²	7,15
Parede de drywall com placa standard, com pintura em ambos os lados.	21,35 m ²	7,15
Parede de drywall com placa standard, com pintura em ambos os lados.	21,35 m ²	7,15
Parede de drywall com placa standard, com pintura em ambos os lados.	21,35 m ²	7,15
Parede de drywall com placa standard, com pintura em ambos os lados.	22,05 m ²	7,15
Parede de drywall com placa standard, com pintura em ambos os lados.	24,94 m ²	8,75
Parede de drywall com placa standard, com pintura em ambos os lados.	25,27 m ²	8,75
Parede de drywall com placa standard, com pintura em ambos os lados.	33,78 m ²	13,02
Parede de drywall com placa standard, com pintura em ambos os lados.	37,49 m ²	13,13
Parede de drywall com placa standard, com pintura em ambos os lados.	37,49 m ²	13,13
Parede de drywall com placa standard, com pintura em ambos os lados.	39,71 m ²	13,13
Total geral		168,19

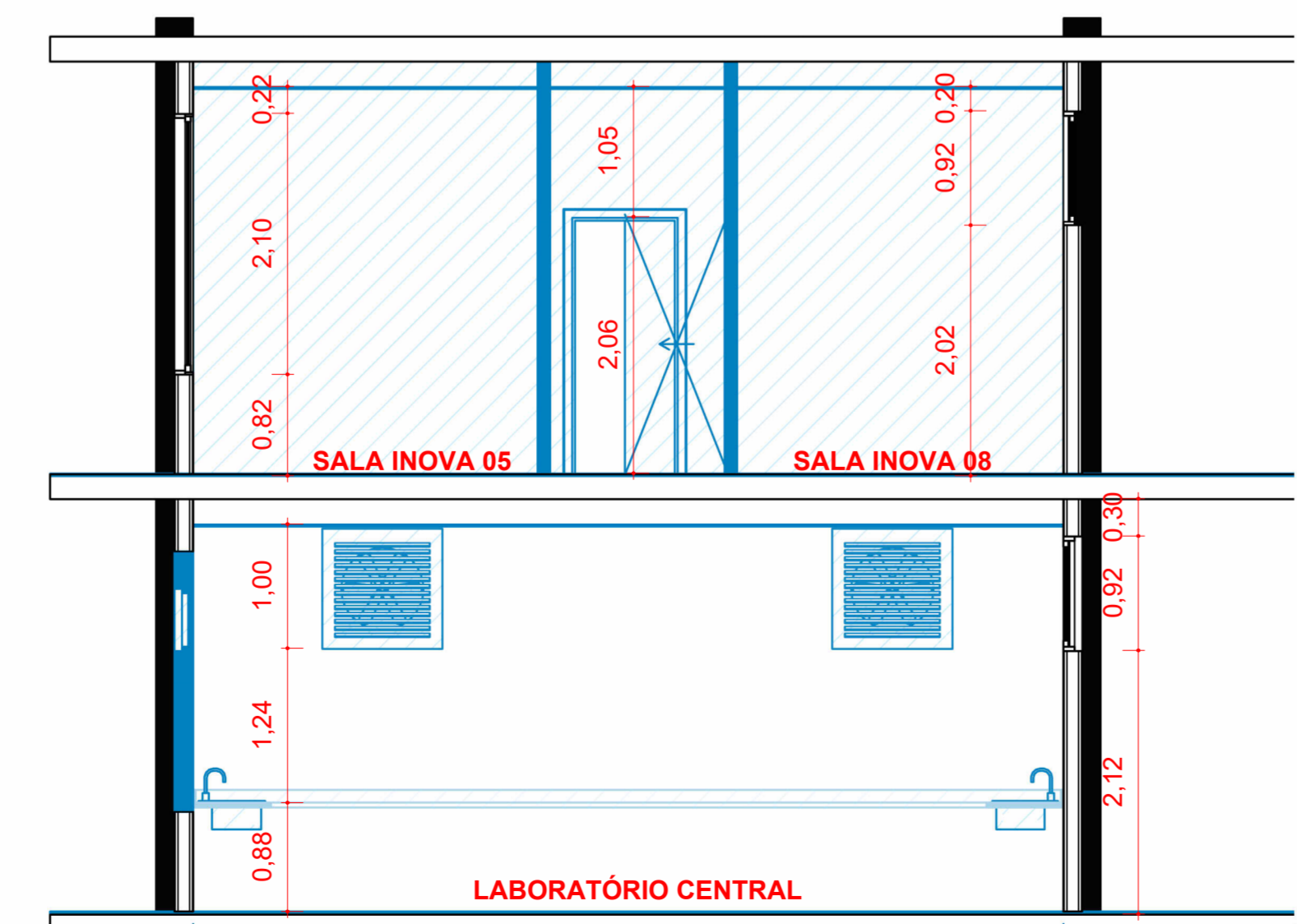




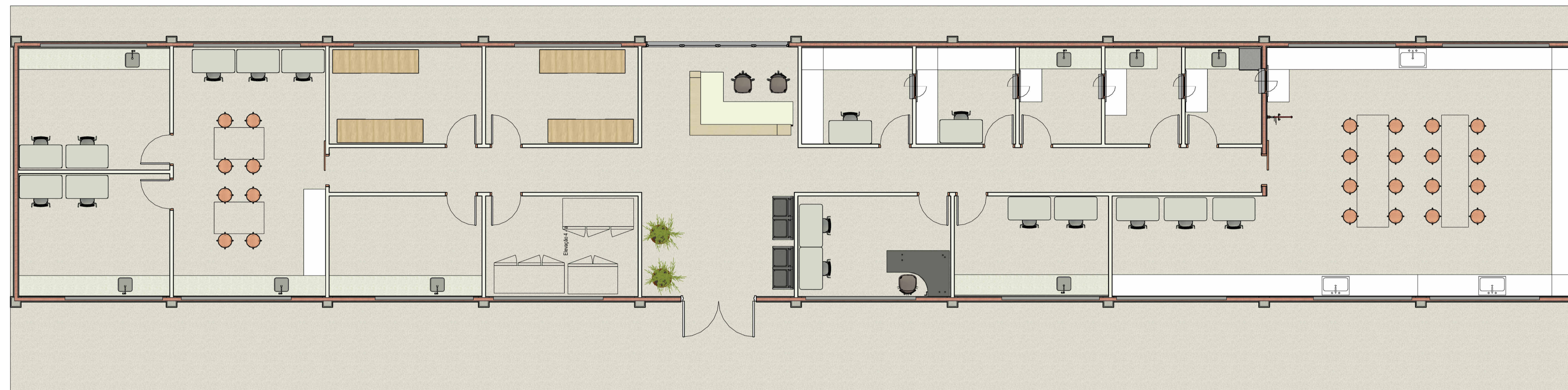
1 - Corte AA
1:50



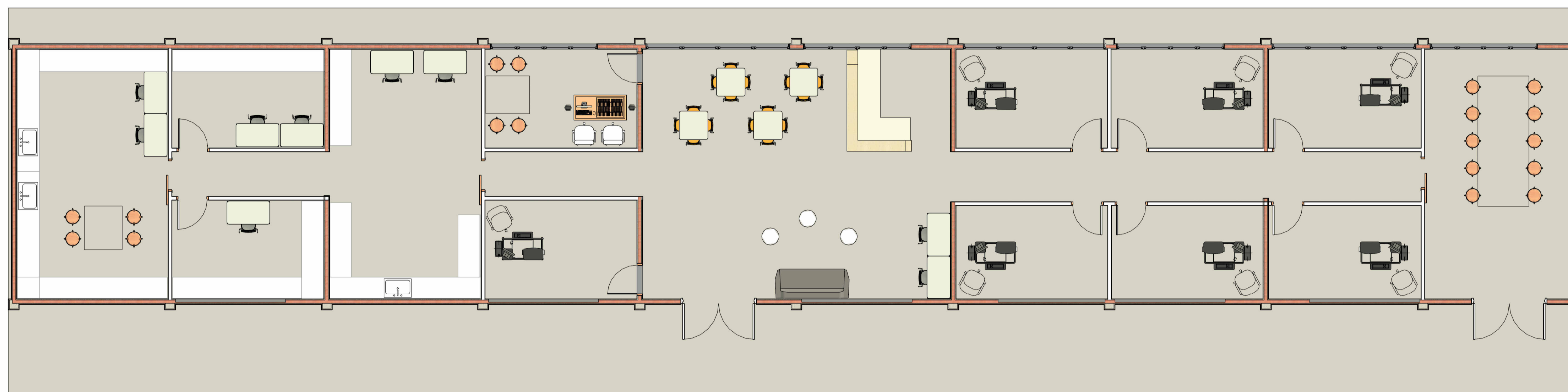
2 - Corte BB
1:50



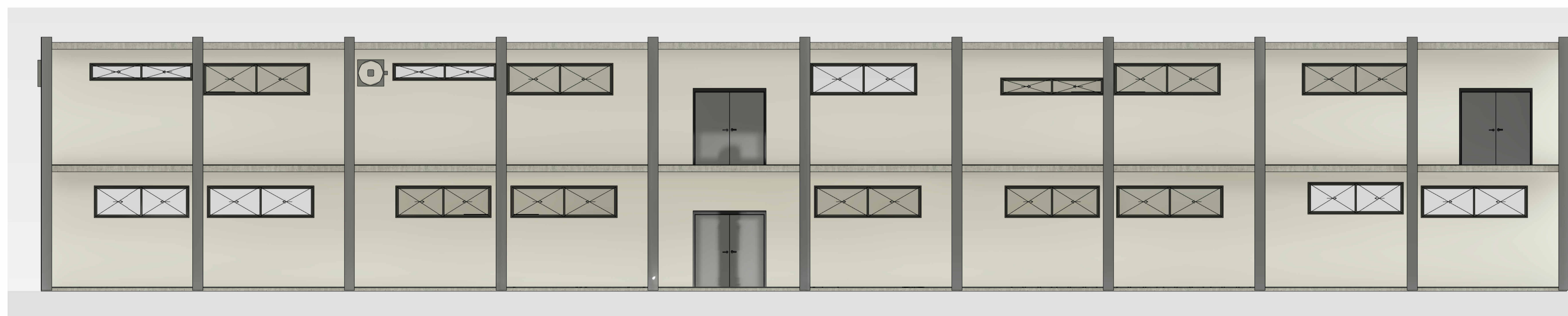
3 - Corte CC
1:50



1. PLANTA LAYOUT TÉRREO
1:75



2. PLANTA LAYOUT SUPERIOR
1:75



3. FACHADA
1:75